



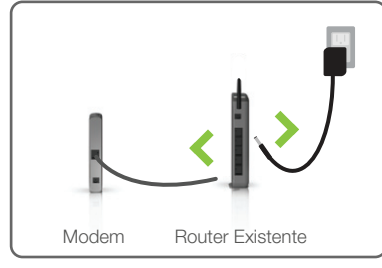
**LEA PRIMERO**

**ALTA POTENCIA AC1750 ENRUTADOR INALÁMBRICO**

**RTA1750**

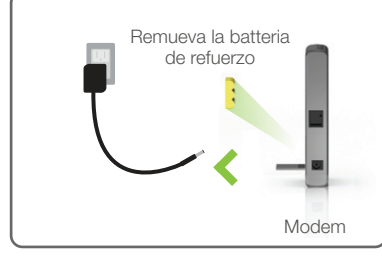
**1 Desconecte y Apague su Router Existente (si está disponible)**

Desconecte su router existente de su computadora, de el modem, y el receptor the electricidad. Si no tiene un router por favor continúe al paso numero 2.



**2 Apague su Modem**

Apague su modem y desconecte el adaptador de electricidad del receptor en la pared. Si su modem contiene una batería de refuerzo, por favor también remuévala.



No encienda su modem hasta el paso numero 4.

**3 Conecte el Enrutador a su Modem**



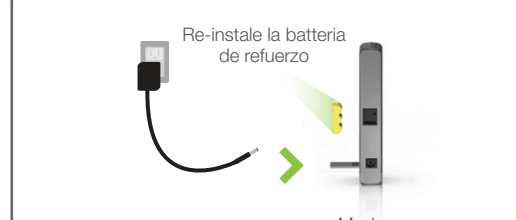
- a Utilice el cable del ethernet azul que viene incluido y conecte un lado del cable a su modem.
- b Conecté el otro lado del cable al puerto azul que dice **Modem** port on the en su Enrutador.

No conecte el adaptador de poder al Router en esta punto.

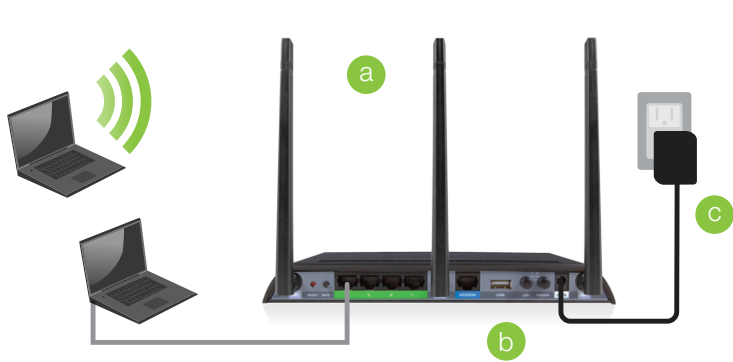
**4 Encienda su Modem**

Conecte el adaptador de poder y instale la batería de refuerzo (si tiene) al modem.

Permita un minuto oh dos para que inicie el modem.

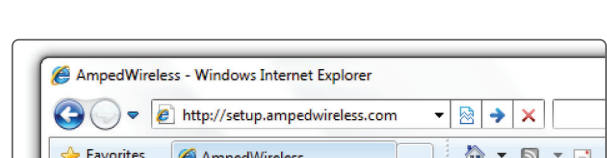


**5 Conecte las Antenas, Encienda el Enrutador y Conectelo a su Computadora**



- a Conecte las tres antenas incluidas a sus numeros correspondientes.
- b Conecte el cable Ethernet gris a un puerto de red en tu computadora o conectarse a la red Wi-Fi del Enrutador: **Amped\_RTA1750\_5.0** o **Amped\_RTA1750\_2.4** Contraseña: wireless
- c Conecte el adaptador de poder al **PWR** puerto de en el Router y a una toma de corriente.

**6 Abra su Navegador de Web**



Agregue la direccion de web a su navegador:

<http://setup.ampedwireless.com>

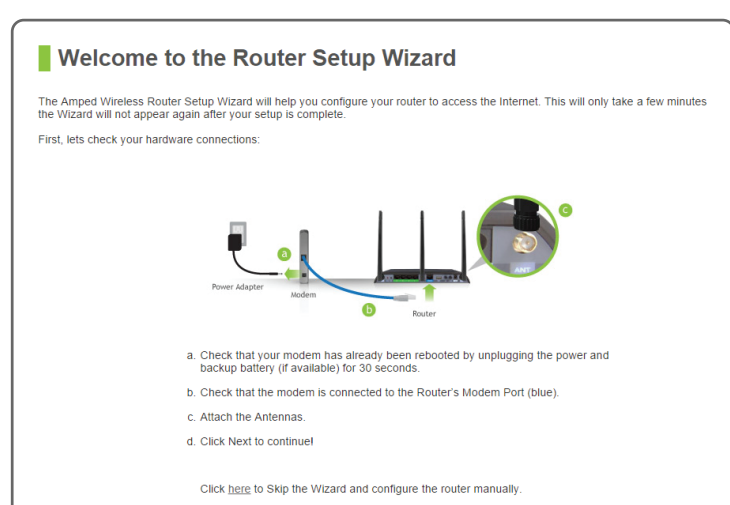
Si el URL falla en abrir, por favor utilice: <http://192.168.3.1>

**SI TIENE PROBLEMAS CON EL ACCESO AL MENU DE WEB...**

Inhabilite cualquier tipo de seguridad que su computadora tenga (como, Norton/ZoneAlarm/Windows Defender). Verifique que su computadora NO este conectada a ninguna red inalámbrica.

Acceso al menu de configuracion no requiere acceso al Internet. El menu proviene del Router.

**7 Bienvenido al Tablero de Instrumentos**

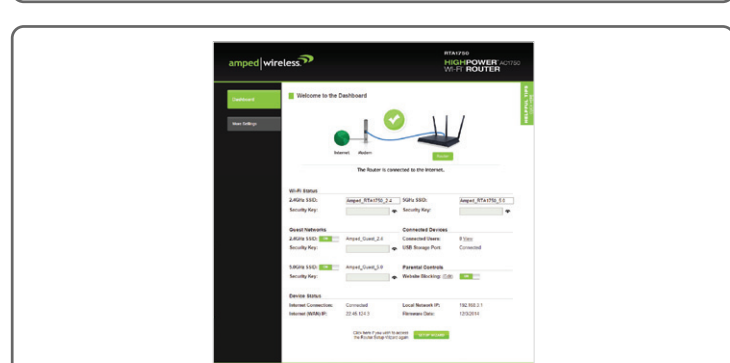


Si este es su primer tiempo en la configuración del Enrutador, el Asistente de configuración cargara automáticamente.

Compruebe que el módem está conectado a el puerto del módem del enrutador.

Compruebe que sus antenas esten todas conectadas firmemente a las conectores de antena.

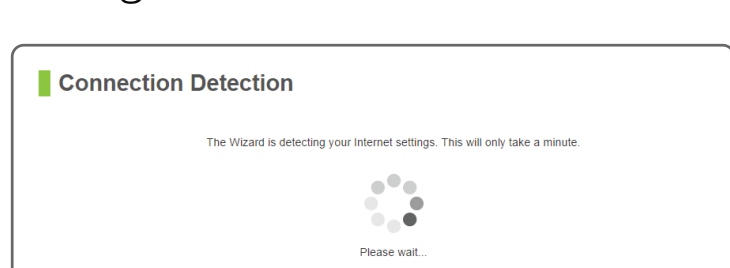
Presione **Next** para continuar.



Si el Tablero de instrumentos carga haga clic en el botón **Setup Wizard** para tener acceso al mago.

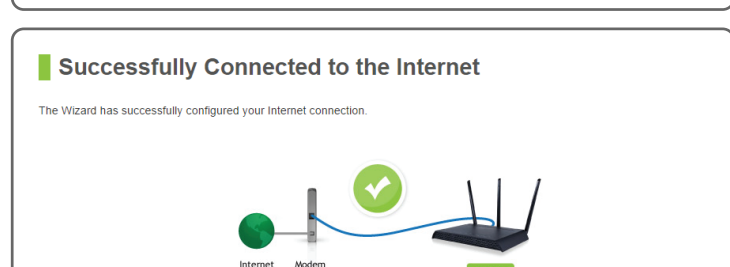
Si desea configurar manualmente el Enrutador puede saltar el Mago.

**8 Configuración de su Conexión de Internet**



El Mago tratará de descubrir sus ajustes de Internet y configure el Enrutador de tráfico. Por favor esté paciente.

Si hay un problema con la conexión a Internet o si su proveedor de Internet requiere que inicie una sesión antes de acceder a Internet, aparecerá un mensaje de notificación.



Una vez que el asistente ha configurado su Internet deberias ver un cheque verde. Haga clic en **Next** para continuar.

**9 Personalizar la Configuración de Wi-Fi**



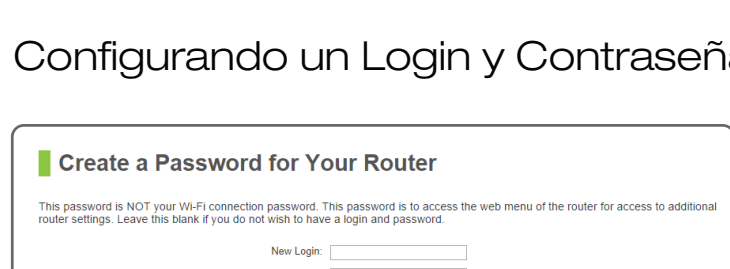
El ID predeterminado de tu red Wi-Fi GHz 5 y 2.4 GHz Wi-Fi red es: **Amped\_RTA1750\_5.0** o **Amped\_RTA1750\_2.4**

Para cambiarlo, introduzca un nuevo nombre en el campo SSID. Usuarios conectandoze inalámbicamente al enrutador utilizará estos IDs a identificar las redes Wi-Fi.

La contraseña para su Red Inalámbrica es: **wireless**

Para cambiar la contraseña, ponga una nueva contraseña para ambos el 5GHz y 2.4GHz en el cajón de Security Key. Tiene que contener 8 números o letras o más.

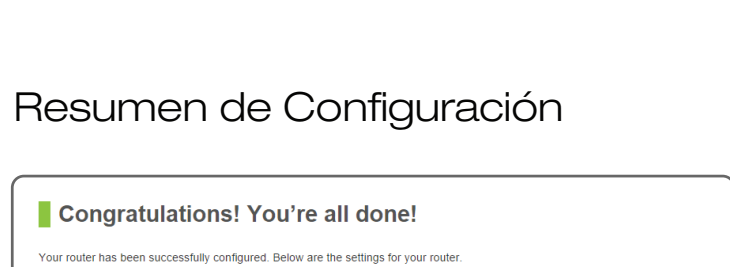
**Configurando un Login y Contraseña**



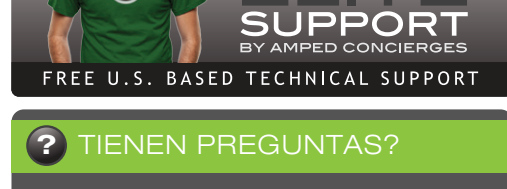
Esta contraseña NO es la contraseña de la conexión Wi-Fi. Esta contraseña es para acceder a la configuración de el Enrutador adicional. Deje el campo vacío si usted no desea tener una contraseña.

Haga clic **Apply** para aplicar la configuración Este proceso puede tomar hasta 1 minuto. La página recargará automáticamente después de la cuenta atrás. Si no hace, tendría que refrescar la página a mano o controlcheque su conexión con el enrutador de tráfico.

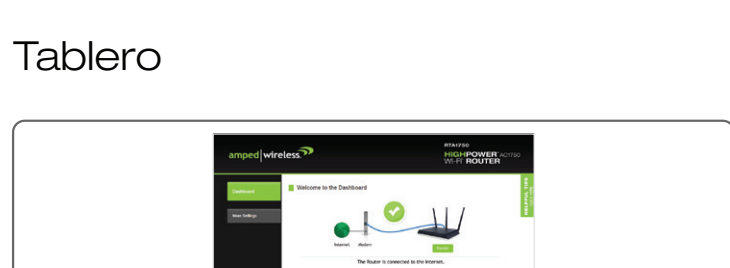
**10 Resumen de Configuración**



Felicidades, su Router está ahora configurado exitosamente y su configuración salvada. Ahora puede usted conectar aparatos adicionales directamente a los 4 puertos en el reverso del Router oh inalámbicamente.

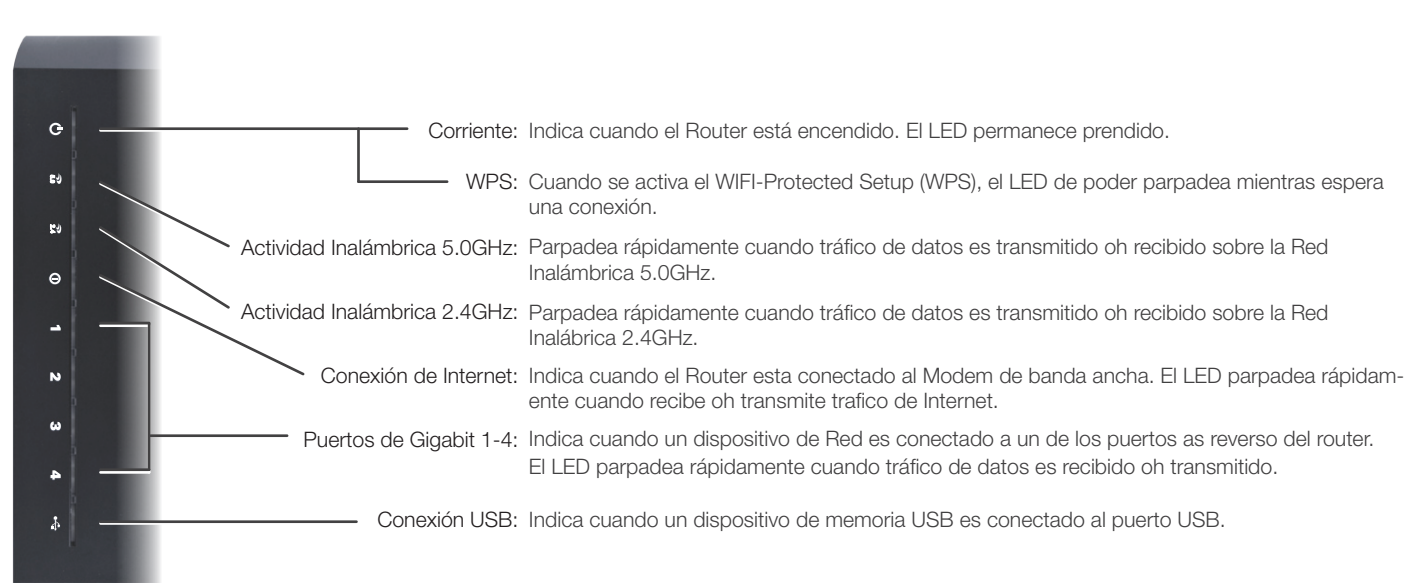


**Tablero**



Una vez que haya configurado el tablero de Sistema a continuación, podrá ver el tablero Usted no verá la configuración A través del panel, puede ajustar y acceder a las funciones de enrutador. Aquí encontrará las características del usuario huésped Redes, controles de acceso del usuario, cobertura Wi-Fi Controles, controles parentales y muchas otras características.

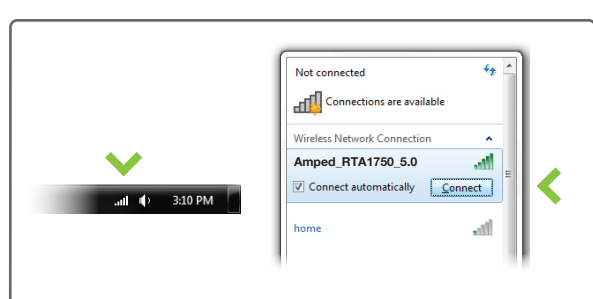
## Información Sobre el Indicador de LED



## Cómo Conectarse Inalámbicamente al Enrutador

### Windows 7 & Vista

Presione el icono de Wi-Fi para ver las redes inalámbricas disponibles (para Vista, presione Start > Connect To). Seleccione la Red Select **Amped\_RTA1750\_2.4** o **Amped\_RTA1750\_5.0** y presione Connect. Cuando le pida la contraseña utilice "wireless".



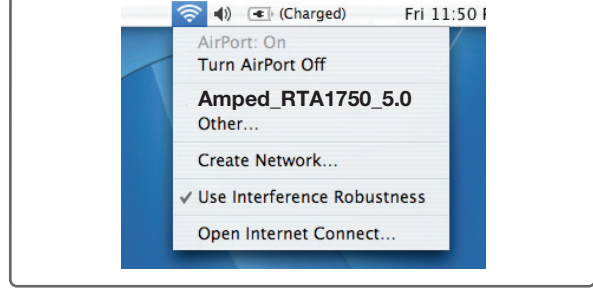
### Windows 8

Ponga el ratón de la computadora a la orilla derecha de su pantalla para accezar la barra de iconos, presione Settings, seleccione el icono de Wi-Fi, y seleccione la Red **Amped\_RTA1750\_2.4** o **Amped\_RTA1750\_5.0**. Cuando le pida la contraseña utilice "wireless".



### Mac OS X

Presione el icono de Wi-Fi para ver las redes inalámbricas disponibles. Seleccione la Red **Amped\_RTA1750\_2.4** o **Amped\_RTA1750\_5.0**. Cuando le pida la contraseña utilice "wireless".



### iPhone

Presione el icono de Settings, seleccione Wi-Fi, y seleccione la Red **Amped\_RTA1750\_2.4** o **Amped\_RTA1750\_5.0**. Cuando le pida la contraseña utilice "wireless".



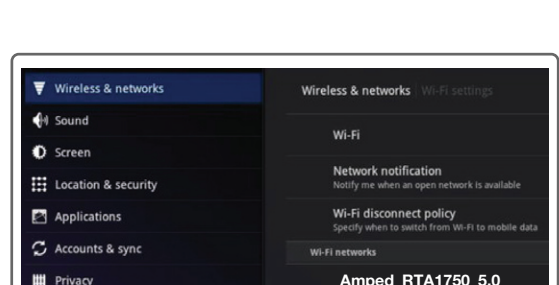
### Tableta iPad

- Presione el botón de "Home" para accezar la página principal
- Presione el icono de aplicaciones "Settings"
- Presione el icono de Wi-Fi para accezar la configuración de Wi-Fi del iPad
- Ponga el selector de "On/Off" en le posición de "On"
- Donde indica "Choose a Network," seleccione: **Amped\_RTA1750\_2.4** o **Amped\_RTA1750\_5.0**
- Cuando lo indique utilice la contraseña: "wireless"



### Tableta Android

- Presione el menú de "Apps" el la pantalla de la tableta
- Localiza y presione el icono de "Settings"
- Donde indique "Wireless & networks," presione "Wi-Fi settings"
- Presione el cajón para encender Wi-Fi y escanear
- Donde indique "Wi-Fi networks," seleccione: **Amped\_RTA1750\_2.4** o **Amped\_RTA1750\_5.0**
- Cuando lo indique utilice la contraseña: "wireless"



## Configuración Protegida de Wi-Fi

(Configuración de un Solo Toque o Configuración Presionando un Botón)

Si su dispositivo de Wi-Fi contiene configuración de un solo toque WPS, puede usarla para conectar a su Router.

- Presione y mantenga presionado por tres segundos el botón de WPS al reverso del Router. El LED de poder empezara a parpadear.
- Cuando este parpadeando, presione el botón WPS en su adaptador inalámbrico o encienda el WPS con el Software para su adaptador inalámbrico. WPS automáticamente configurara la conexión de su adaptador inalámbrico a su Router.



## Configurando un Nombre de Usuario & Contraseña

Esta Login/Contraseña NO es la contraseña para conectarse a su Red inalámbrica.

Se recomienda arduamente que usted cambie esta configuración y seleccione su propio login y contraseña personal. El menú para la contraseña puede ser accezado por el menú web bajo **More Settings > Management > Password** en el lado izquierdo del menú web. Si usted olvida su login y contraseña, usted tendrá que devolver el Router a su estado defecto. Por favor vea las instrucciones debajo para devolver el Router a su estado defecto.



## Usando las Funciones del Enrutador

El Router está equipado con funciones de seguridad poderosas que pueden se accezadas por el menú web en el lado izquierdo **Smart Features**, **Firewall Settings** y **Quality of Service**:

|  |   |
|--|---|
|  | <b>Programa Para Accessar Red Inalambrica</b><br>Control para encender y apagar su Wi-Fi<br>Localizado: 2.4 o 5GHz Wi-Fi Settings > Access Schedule |
|  | <b>Control Para Acceso de Usuarios (MAC/IP)</b><br>Restringir acceso a usuarios especificos<br>Localizado: Smart Features > User Access             |
|  | <b>Control de Covertura Inalambrica</b><br>Ajuste la disatancia de su red inalambrica<br>Localizado: 2.4 o 5GHz Wi-Fi Settings > Wireless Coverage  |
|  | <b>Bloquear Sitios del Web</b><br>Prevenga acceso a sitios de web especificos<br>Localizado: Smart Features > Block Websites                        |
|  | <b>Configuración de Firewall</b><br>Protega su Red de intrusos<br>Localizado: Firewall Settings   |
|  | <b>Calidad de Servicio (Priorizar Ancho de Banda)</b><br>Controlo lo ancho de banda<br>Localizado: Quality of Service                               |

Menú Web (Lado Izquierdo)

Si usted no está familiarizado o quiere más información sobre las funciones inteligentes, configuración del Firewall, o Calidad de Servicio, por favor utilice el manual de usuario en el CD incluido.

## Otras Funciones del Enrutador

### a) Resetear el Enrutador para Ajustes Predeterminados

Hay dos opciones para reiniciar el enrutador a los valores predeterminados de fábrica:

- Acceder al botón de reinicio a través de la web menú en el lado izquierdo bajo **More Settings > Management > Save/Reload Settings**. Seleccione el **Reset Settings to Default**.
- Tenga acceso al Botón de reposición físico en el panel trasero del Enrutador: Mantenga pulsado el botón Reset durante cinco a diez (5-10) segundos. Es necesario que utilice una punta de bolígrafo o un pin para acceder al botón. Al pulsar el botón Reset menos de cinco (5) segundos, simplemente tiene que reiniciar el Enrutador mientras guardar la configuración existente.



### b) Como Compartir Dispositivos de Memoria USB

- Conecte un dispositivo de memoria USB en el panel del reverso.
- Entre al menú web <http://setup.ampedwireless.com> y presione el icono de **USB Storage**.
- Siga las instrucciones para configurar y compartir el dispositivo de memoria USB.

### c) Electricidad y Luces LED Encendido/Apagado

- Corriente Encendido/Apagado: Oprima el botón para activar o desactivar el Enrutador.
- Luces LED Encendido/Apagado: Oprima el botón para activar o desactivar los indicadores LED en la parte frontal del Enrutador.

## Recomendaciones Para Solucionar Problemas

- PROBLEMA:** Puse [setup.ampedwireless.com](http://setup.ampedwireless.com) y la pagina web no abrió.
- SOLUCIONES:**
- Asegúrese de que su computadora este conectada al Router con el cable de Ethernet. Asegúrese que el Router este encendido.
  - Revise que su computadora NO este conectada a ninguna red inalámbrica. Si lo está, deshabilite su conexión Wi-Fi y desconéctese de todas las redes inalámbricas. Re-inicie el Router y trate de nuevo.
  - Cierre su navegador de web y vuélvalo abrir. Utilice Google Chrome, Internet Explorer (versión 8 o mas reciente), o Safari.
  - Abra su navegador de web y ponga 192.168.3.1 en la barra de direcciones.
  - Devuelva el Router a su estado defecto presionando el botón de reajuste (localizado en el panel al reverso) por diez (10) segundos y trate de nuevo.
  - Si todavía no puede accezar el menú, desconecte el cable de ethernet y conéctese al Router inalámbricamente. Abra su navegador de web a [setup.ampedwireless.com](http://setup.ampedwireless.com).
- 
- PROBLEMA:** Tengo problemas con las funciones del menú web. Cuando presiono los botones, no registra my acción.
- SOLUCIONE:**
- Revise que esté utilizando un navegador de web apoyado como: Google Chrome, Internet Explorer (versión 8 o mas reciente) y Safari. Si está utilizando un navegador de web no apoyado, como Firefox, por favor cambie a un que este apoyado y trate de nuevo.
- 
- PROBLEMA:** El Configuración could not automatically configure my Internet connection.
- SOLUCIONES:**
- Reajuste su modem precionando el boton de Reset localizado al reverso del modem por diez (10) segundos. Trate de nuevo.
  - IP Estatico: Su connection de internet puede exigir una configuración de IP estatico. Por favor consulte con la compañía de internet que le propociona servicio para obtener la configuración de IP estatico.
  - Conneccion DSL: Su connection al internet puede exigir informacion de login. Si esta utilizando el modo PPPoE, tendra que configurar su connection al internet manualmente y obtener su nombre de usuario y contraseña.
  - Modem de Cable: Su connection de internet puede exigir clonar su direccion MAC. Vaya a More Settings > IP Settings > Internet Network (WAN) y seleccione Automatic/Dynamic (DHCP) del menu desplegable. Clone la direccion de web de su computadora bajo la configuración de DNS.
- 
- PROBLEMA:** No localizo la red inalámbrica 5GHz cuando rastreo con mi computadora.
- SOLUCIONE:**
- Su computadora puede que tenga un adaptador de red que solo apoye la banda 2.4GHz.