



— À LIRE EN PREMIER —

Forte Puissance Wi-Fi USB Adapteur 802.11ac

UA230A

1 Insérez le CD d'installation

Si vous ne disposez pas de lecteur CD, téléchargez les pilotes : <http://www.ampedwireless.com/support/model/ua230a.html>



2 Installez le logiciel

La page du menu doit apparaître.

Suivez les instructions relatives à votre système d'exploitation ci-dessous et installez le pilote de l'adaptateur USB.

Instructions pour Windows: à l'avant de l'appareil
Instructions pour Mac: à l'arrière de l'appareil

N'insérez pas l'adaptateur USB avant que le logiciel/pilote soit complètement installé.

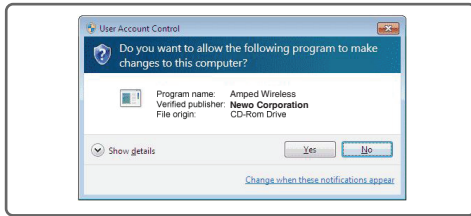
3 Installation du pilote Windows

A. A partir de la page du menu, sélectionnez **Install Software**



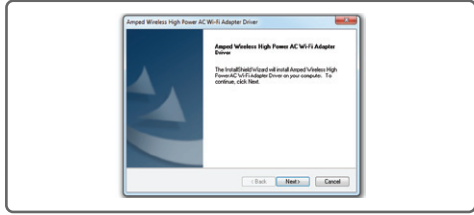
Si la page du menu n'apparaît pas, parcourez le CD et double-cliquez sur le fichier **Autoload.exe**.

B. Lancez l'installation du pilote



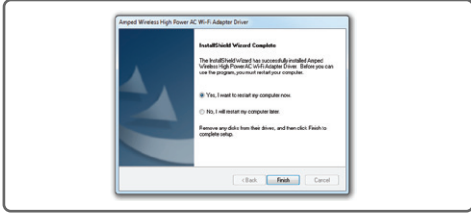
Si vous êtes invité, cliquez sur **Yes** pour lancer l'installation.

C. Continuez l'installation du pilote



Suivez les instructions qui apparaissent et cliquez sur **Next** pour poursuivre l'installation.

D. Redémarrez votre ordinateur



Une instruction à l'écran vous invitera à redémarrer votre ordinateur. Sélectionnez **Yes** et cliquez sur **Finish** pour le redémarrer.

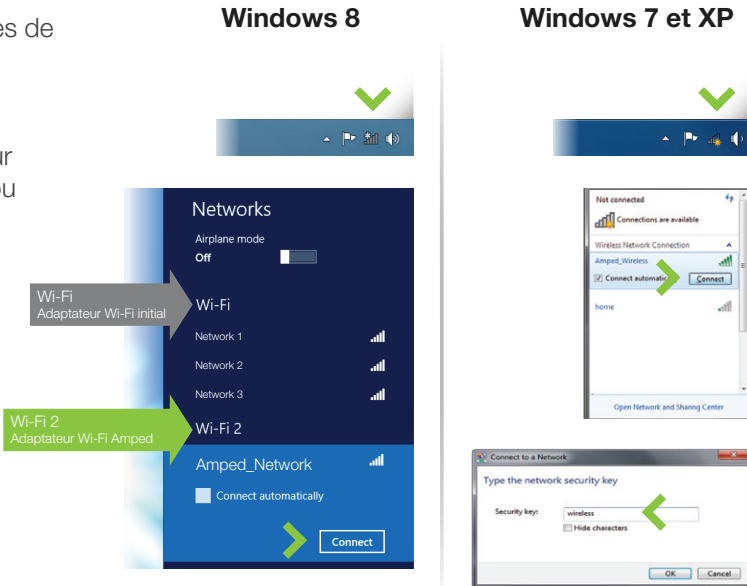
E. Insérez l'adaptateur USB à forte puissance



Après L'ordinateur redémarre complètement, localiser un port USB et insérer l'adaptateur USB.

4 Connecter à un réseau Wi-Fi

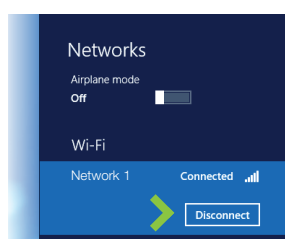
- a Sélectionnez l'icône Wi-Fi sur la barre de tâches de votre Windows.
- b Si votre PC comporte un adaptateur Wi-Fi précédemment installé, votre nouvel adaptateur Wi-Fi Amped doit apparaître comme **Wi-Fi 2** ou **Wireless Network Connection 2**.
Votre adaptateur Wi-Fi initial sera nommé **Wi-Fi (1)** ou **Wireless Network Connection**.
- c Choisissez n'importe quel réseau sous **Wi-Fi 2** ou **Wireless Network Connection 2** pour vous y connecter et entrez la clé de sécurité si cela est nécessaire.



5 Déconnectez votre adaptateur originale Wi-Fi de tous les réseaux Wi-Fi

Si votre ordinateur est connecté à un réseau Wi-Fi à l'aide de la carte originale intégré Wi-Fi, vous devrez le déconnecter.

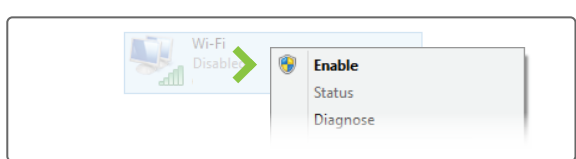
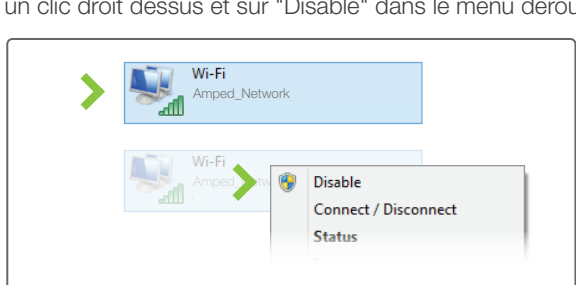
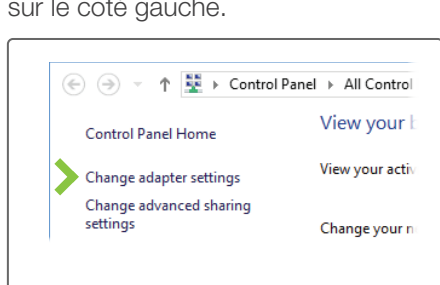
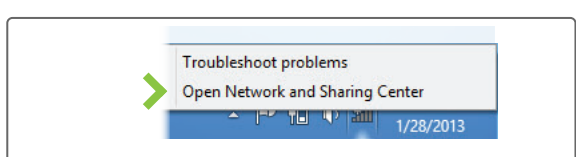
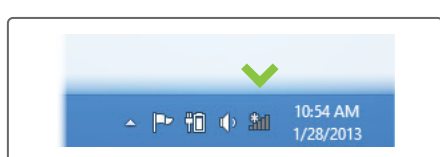
Dans l'onglet Networks (réseau), déconnectez-vous de tous les réseaux listés sous l'adaptateur Wi-Fi intégré **Wi-Fi (1)** et non **Wi-Fi 2**.



Option : désactivez l'adaptateur Wi-Fi intégré [Wi-Fi (1)]

En désactivant Wi-Fi (1), vous l'empêchez d'apparaître sur votre liste de réseaux Wi-Fi disponibles. Cela n'est pas définitif. Vous pouvez le réactiver en suivant l'étape E ci-dessous.

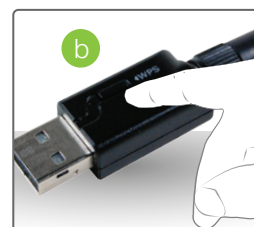
- a Rendez-vous sur le bureau de Windows 8 et repérez l'icône Wi-Fi.
- b Faites un clic droit sur l'icône Wi-Fi dans la barre de tâches et sélectionnez "Open Network and Sharing Center".
- c Sélectionnez "Change Adapter Settings" sur le côté gauche.
- d Repérez l'icône correspondant à votre Wi-Fi (pas Wi-Fi 2), faites un clic droit dessus et sur "Disable" dans le menu déroulant.
- e Pour réactiver votre adaptateur Wi-Fi initial, suivez les étapes précédentes et cliquez sur "Enable" au lieu de "Disable" à l'étape D.



Configuration Wi-Fi protégée (configuration en une seule touche ou configuration en poussant un bouton)

Si votre réseau Wi-Fi (routeur) permet d'effectuer une configuration en une seule touche du type WPS, vous pouvez utiliser le bouton WPS de l'adaptateur pour vous connecter à votre réseau.

- a Lancez la configuration WPS en appuyant sur le bouton WPS de votre routeur pendant 3 secondes. Le voyant WPS commencera à clignoter.
- b Dès qu'il commence à clignoter, appuyez sur le bouton WPS sur l'adaptateur Wi-Fi UA230A. Le WPS configurera automatiquement les paramètres de connexion pour que l'UA230A se connecte à votre réseau Wi-Fi.

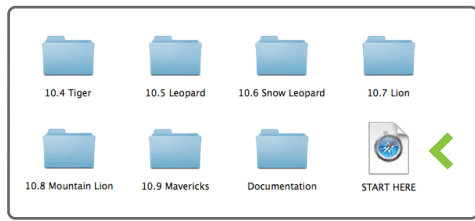


Indicateurs et boutons



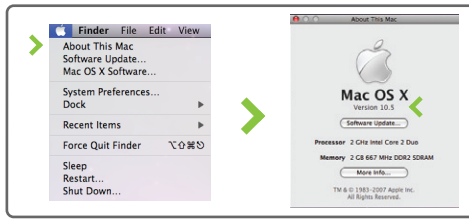
Logiciel d'installation pour Mas OS X

A. Accédez au menu



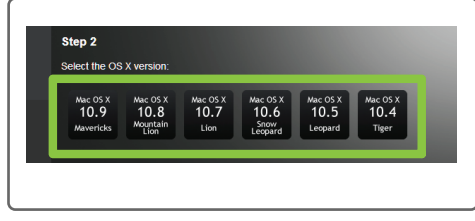
A partir de la page à chargement automatique, cliquez sur Start Here pour ouvrir le menu. Si le menu ne se charge pas, parcourez le CD pour trouver le fichier [Start Here](#).

B. Trouvez votre version du système d'exploitation



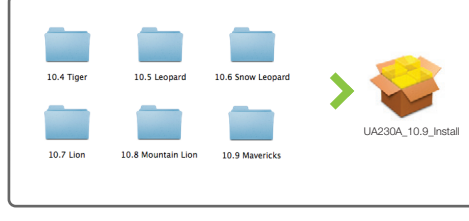
Cliquez sur le **Apple icon** (coin supérieur gauche). Sélectionnez **About This Mac** et notez la version Mac OS X.

C. Sélectionnez votre système d'exploitation



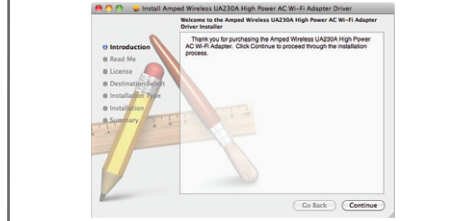
À partir du menu du CD, sélectionnez la version du logiciel que votre Mac utilise pour commencer l'installation du logiciel (c'est à dire 10.4 jusqu'à 10.9).

D. Localisez le répertoire dans le CD d'installation



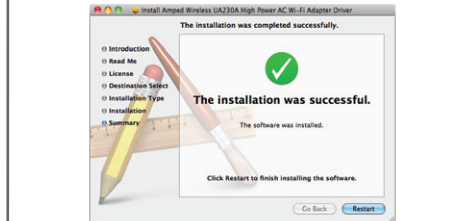
Ouvrez le répertoire correspondant à votre version OS X, puis cliquez sur le fichier d'installation pour lancer l'installation.

E. Installez le logiciel



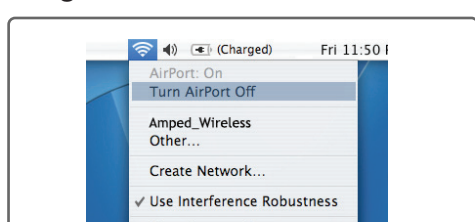
Suivez les instructions et cliquez sur **Continue** pour installer le logiciel. Si vous êtes invité, sélectionnez une destination pour le logiciel du pilote. C'est typiquement le Macintosh HD. Cliquez sur **Continue**.

F. Redémarrez votre ordinateur



Lorsque le logiciel est installé, vous devez redémarrer votre Mac. Cliquez sur **Restart** pour redémarrer votre ordinateur.

G. Éteignez votre carte AirPort



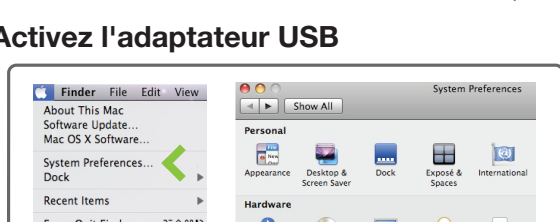
Après le redémarrage de l'ordinateur, désactivez toutes les cartes AirPort en sélectionnant l'icône de la connexion sans fil (coin supérieur droit) et sélectionnez **Turn AirPort Off**. Si vous n'avez pas de carte AirPort, allez directement à l'étape H.

H. Insérez l'adaptateur USB à forte puissance



Une fois que les cartes AirPort sont désactivées, insérez l'adaptateur USB à haute puissance dans votre port USB.

I. Activez l'adaptateur USB



Une instruction sur l'écran peut vous inviter à activer l'adaptateur USB dans les préférences réseau. Sinon, sélectionnez le **Apple icon** (coin supérieur gauche) et sélectionnez **System Preferences** dans le menu déroulant. De là, sélectionnez **Network**.

Les utilisateurs du système d'exploitation OS X 10.8 et 10.9 peuvent passer à l'étape M.

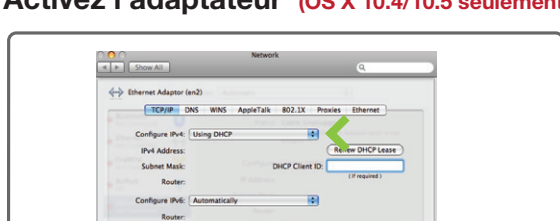
J. Activez l'adaptateur USB



Pour le système OS X 10.4 Tiger et 10.5 Leopard : Sélectionnez **Ethernet Adapter (en#)** et cliquez sur **Advanced**. Continuez jusqu'à l'étape K.

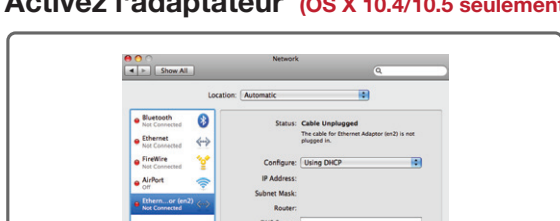
Pour le système OS X 10.6 Snow Leopard et 10.7 Lion : Sélectionnez **Amped Adapter** et cliquez sur **Apply**. Continuez jusqu'à l'étape M.

K. Activez l'adaptateur (OS X 10.4/10.5 seulement)



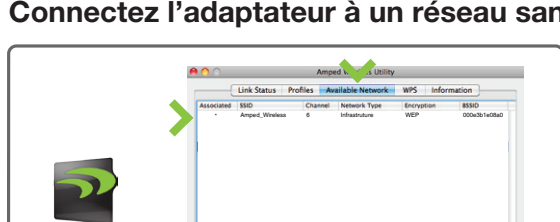
Dans le menu **Advanced**, vérifiez si l'adaptateur est **Using DHCP** puis cliquez sur **OK**.

L. Activez l'adaptateur (OS X 10.4/10.5 seulement)



Cliquez sur **Apply** pour activer votre adaptateur USB.

M. Connectez l'adaptateur à un réseau sans fil



L'utilitaire de la connexion Wi-Fi Amped doit être chargé automatiquement. **S'il n'est pas chargé, cliquez sur l'icône de Amped Wireless Utility.** Sélectionnez l'onglet **Available Network** pour visualiser les réseaux sans fil à proximité. Sélectionnez le réseau désiré et cliquez sur **Connect**.

N. Se connecter à un réseau sans fil



Si votre réseau est sécurisé, entrez la clé de sécurité ici. Entrez-la à nouveau si cela est nécessaire. Cliquez sur **OK** pour commencer à utiliser votre nouvel adaptateur sans fil.

Conseils de dépannage

- PROBLÈME :** La page de menu du CD n'apparaît pas.
- SOLUTIONS :**
- Insérez le CD dans votre lecteur de CD (ou de DVD) et cliquez sur Start, puis My Computer. Localisez votre lecteur de CD ou de DVD; et faites un clic droit dessus, sélectionnez Explore ou Open. Localisez le fichier "autoload.exe" ou le fichier "Start Here" et faites un double clic pour accéder au menu du CD.
 - Assurez-vous que votre lecteur de CD fonctionne correctement en insérant d'abord un autre CD puis en réessayant le CD d'installation Amped Wireless.
-
- PROBLÈME :** Mon ordinateur n'est pas équipé d'un lecteur de CD.
- SOLUTIONS :**
- Connectez votre ordinateur à Internet et téléchargez les pilotes sur le Amped Wireless Support Center : <http://www.ampedwireless.com/support/model/ua230a.html>
 - Décompressez les fichiers et localisez le fichier "setup.exe" ou OS X et installez le fichier. Double-cliquez le fichier pour lancer l'installation des pilotes.
-
- PROBLÈME :** Aucun réseau n'a été trouvé.
- SOLUTIONS :**
- Assurez-vous que l'adaptateur est bien inséré dans le port USB et relancez la recherche de réseaux.
 - Vérifiez si le réseau sans fil auquel vous voulez vous connecter fonctionne correctement. Vérifiez, si cela est possible, si le voyant du réseau sans fil de votre routeur clignote correctement. Si ce n'est pas le cas, vérifiez la connexion et la configuration de votre routeur sans fil.
 - Solution pour Mac : Vous avez peut-être besoin d'activer votre adaptateur sans fil. Cliquez sur l'icône Apple, sélectionnez System Preferences, puis cliquez sur Network. Sélectionnez l'adaptateur appelé Ethernet Adaptor (en#) pour OS X 10.5 et antérieure et cliquez sur Advanced, puis sur Apply. Pour OS X 10.6 à 10.9, sélectionnez l'adaptateur appelé Amped Adapter et cliquez sur Apply. Essayez de rechercher les réseaux à nouveau.
 - Solution pour Windows : l'adaptateur sans fil peut être désactivé. Rendez-vous sur le menu Start menu, sélectionnez Control Panel. Puis sélectionnez Device Manager et localisez l'adaptateur sans fil Amped dans la catégorie des adaptateurs réseau. Faites un clic droit sur Amped Wireless adapter et vérifiez s'il est désactivé. S'il est désactivé, activez l'adaptateur et essayez de rechercher des réseaux à nouveau. S'il y a un problème avec le pilote, cela apparaîtra aussi à cet endroit.
 - Désinstallez le logiciel en cliquant sur Start, sélectionnez Control Panel, puis sélectionnez Programs. Localisez le programme Amped Wireless et désinstallez-le. Une fois que celui-ci est complètement désinstallé, retirez l'adaptateur de votre port USB, réinstallez le logiciel Amped Wireless en suivant les instructions et essayez à nouveau.
-
- PROBLÈME :** Le voyant d'activité clignote mais je n'arrive pas à accéder à Internet.
- SOLUTIONS :**
- Il est possible qu'il y ait une incompatibilité entre votre SSID et votre clé de sécurité du réseau sans fil. Vérifiez l'adresse IP et la clé de sécurité que vous utilisez pour vous connecter au réseau sans fil. Vérifiez si le nom du SSID correspond au nom du réseau auquel vous essayez de vous connecter.
 - Il est possible que l'adresse IP est incorrecte.
 - Pour Windows XP y 2000 : Ouvrez le utilitaire de connexion sans fil à Windows. Cliquez sur l'icône IP. Vérifiez si le champ de l'adresse IP est correct et cliquez sur Status. Cliquez sur Diagnose pour permettre à Windows de réinitialiser votre connexion.
 - Pour Mac OS X : Ouvrez le Amped Wireless Utility et déconnectez-vous de votre réseau actuel. Attendez quelques instants et connectez-vous à nouveau. Si cela ne règle pas le problème, débranchez l'adaptateur USB de votre Mac et rebranchez-le. Connectez-vous à nouveau à votre réseau et vérifiez votre connexion Internet.
 - Le routeur sans fil auquel vous êtes connecté a peut être perdu sa connexion Internet. Si cela est possible, vérifiez la connexion entre le routeur et le fournisseur d'Internet. Le signal du réseau sans fil est faible.
-
- PROBLÈME :** Le signal du réseau sans fil est faible.
- SOLUTIONS :**
- L'environnement de votre réseau sans fil, à la maison ou au bureau peut avoir des objets qui causent des interférences. Les obstacles, comme les murs, les appareils contenant du métal, les micro-ondes peuvent affaiblir la force du signal. Essayez de placer l'adaptateur et votre routeur sans fil loin de ces objets.
 - Le canal de votre réseau sans fil peut être encombré. Changez le canal de votre réseau sans fil en configurant les paramètres de votre routeur sans fil.

Si vous continuez à rencontrer des problèmes pour installer votre adaptateur Wi-Fi, appelez-nous, il nous fera plaisir de vous aider : 888-573-8820
 Consultez notre site Internet pour obtenir plus d'informations concernant l'assistance technique et les réponses aux questions fréquemment posées : www.ampedwireless.com/support